

Directive Inondation

Bassin Rhône-Méditerranée

Territoire à Risque Important d'inondation (TRI) de SETE

Submersion marine

Cartes de synthèse des surfaces inondables
et de risques

Population et emplois impactés par les surfaces inondables Submersion marine

TRI de SETE	Habitants permanents en 2010	Taux d'habitants saisonniers	Scénario fréquent			Scénario moyen			Scénario moyen avec prise en compte du changement climatique			Scénario extrême		
			Habitants permanents impactés	Nbr. minimum d'emplois impactés	Nbr. maximum d'emplois impactés	Habitants permanents impactés	Nbr. minimum d'emplois impactés	Nbr. maximum d'emplois impactés	Habitants permanents impactés	Nbr. minimum d'emplois impactés	Nbr. maximum d'emplois impactés	Habitants permanents impactés	Nbr. minimum d'emplois impactés	Nbr. maximum d'emplois impactés
BALARUC-LE S-BAINS (34023)	6 868	3,34	146	216	286	474	529	732	667	637	858	863	727	965
BALARUC-LE-VIEUX (34024)	2 069	0,36	- de 20	0	0	26	- de 5	- de 5	37	- de 5	- de 5	40	6	6
FRONTIGNAN (34108)	22 526	0,75	1 414	334	421	688	391	660	5 790	1 859	2 746	7 918	2 582	3 774
POUSSAN (34213)	5 224	0,11	- de 20	0	0	- de 20	0	0	- de 20	0	0	- de 20	- de 5	- de 5
SETE (34301)	42 774	0,80	1 851	180	273	6 329	3 074	4 665	10 063	5 565	9 009	16 314	8 071	12 672
TOTAL	79 461	5	3 451	730	980	7 537	3 999	6 062	16 577	8 066	12 618	25 155	11 391	17 422

/ : Pas de données

Source : INSEE – DREAL
Décembre 2013



Découpage administratif

Limite de T.R.I.

Limite de commune

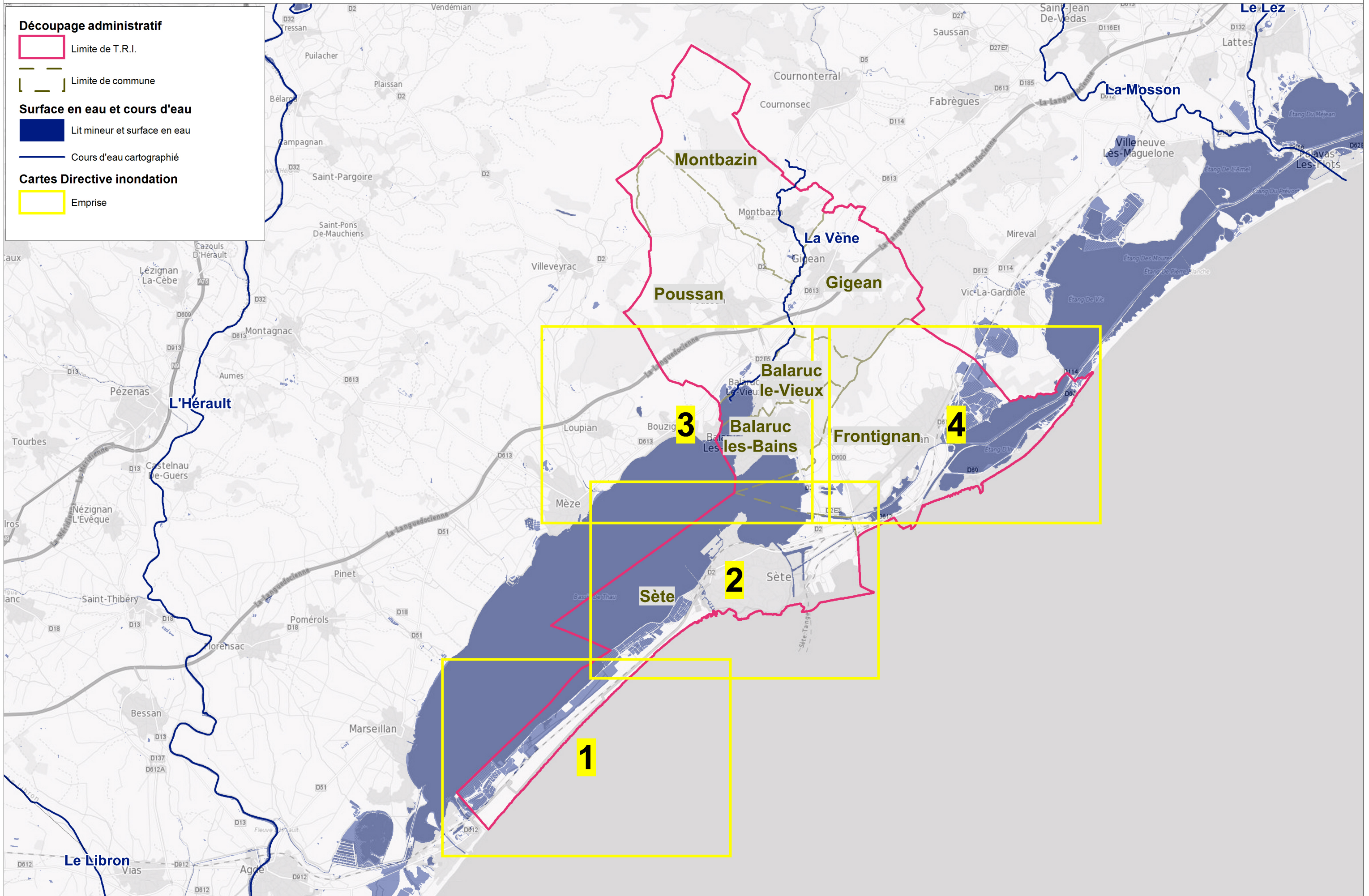
Surface en eau et cours d'eau

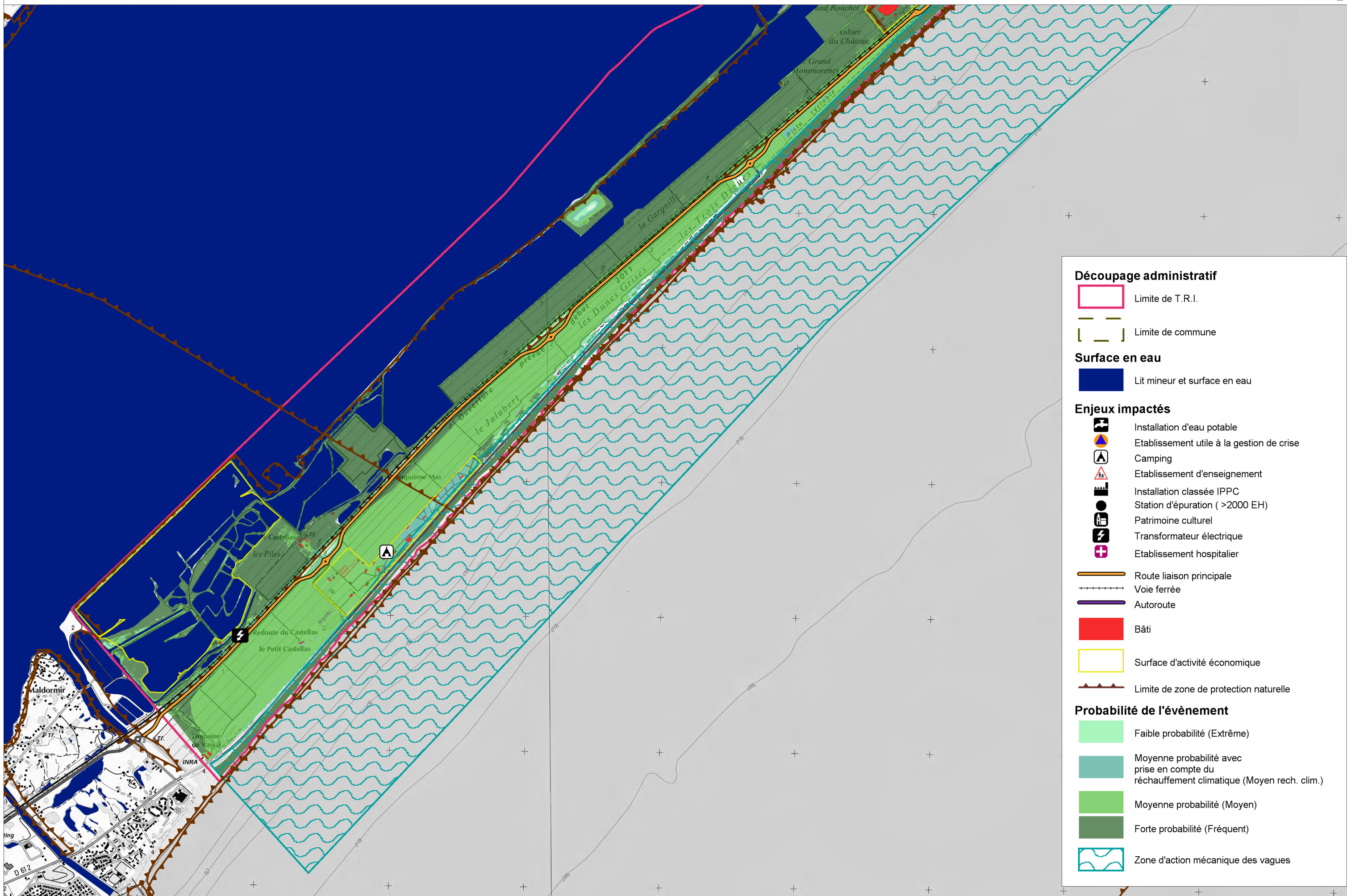
Lit mineur et surface en eau

Cours d'eau cartographié

Cartes Directive inondation

Emprise





Découpage administratif

- Limite de T.R.I.
- Limite de commune

Surface en eau

- Lit mineur et surface en eau

Enjeux impactés

- Installation d'eau potable
- Etablissement utile à la gestion de crise
- Camping
- Etablissement d'enseignement
- Installation classée IPPC
- Station d'épuration (>2000 EH)
- Patrimoine culturel
- Transformateur électrique
- Etablissement hospitalier
- Route liaison principale
- Voie ferrée
- Autoroute
- Bâti
- Surface d'activité économique
- Limite de zone de protection naturelle

Probabilité de l'évènement

- Faible probabilité (Extrême)
- Moyenne probabilité avec prise en compte du réchauffement climatique (Moyen rech. clim.)
- Moyenne probabilité (Moyen)
- Forte probabilité (Fréquent)
- Zone d'action mécanique des vagues



Découpage administratif

- Limite de T.R.I.
- Limite de commune

Surface en eau

- Lit mineur et surface en eau

Enjeux impactés

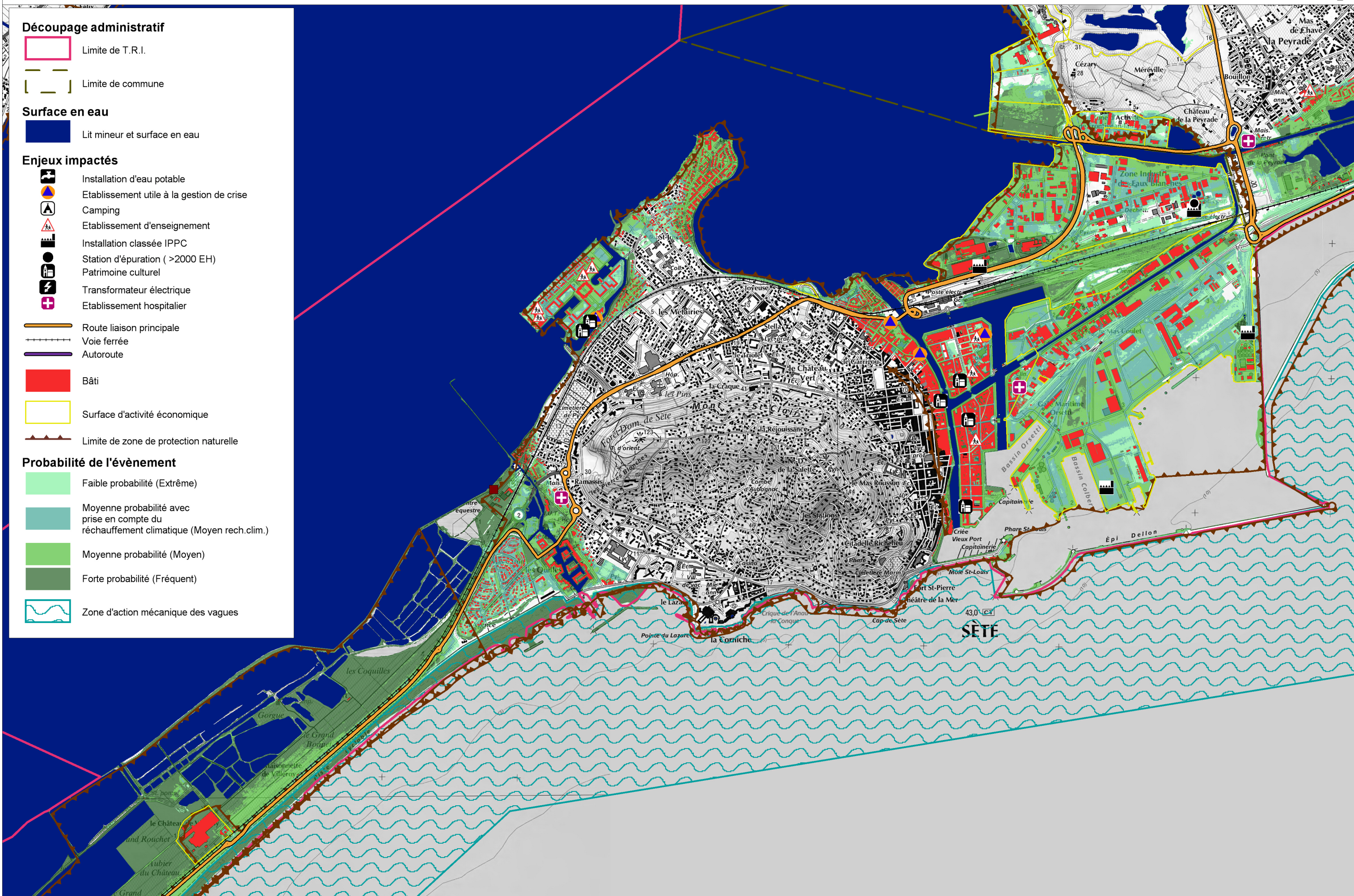
- Installation d'eau potable
- Etablissement utile à la gestion de crise
- Camping
- Etablissement d'enseignement
- Installation classée IPPC
- Station d'épuration (>2000 EH)
- Patrimoine culturel
- Transformateur électrique
- Etablissement hospitalier

- Route liaison principale
- Voie ferrée
- Autoroute

- Bâti
- Surface d'activité économique
- Limite de zone de protection naturelle

Probabilité de l'évènement

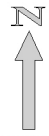
- Faible probabilité (Extrême)
- Moyenne probabilité avec prise en compte du réchauffement climatique (Moyen rech.clim.)
- Moyenne probabilité (Moyen)
- Forte probabilité (Fréquent)
- Zone d'action mécanique des vagues





DIRECTIVE INONDATION - T.R.I. de Sète - Carte de synthèse et de risques

Submersion marine Carte 3/4



Découpage administratif

- Limite de T.R.I.
- Limite de commune

Surface en eau

- Lit mineur et surface en eau

Enjeux impactés

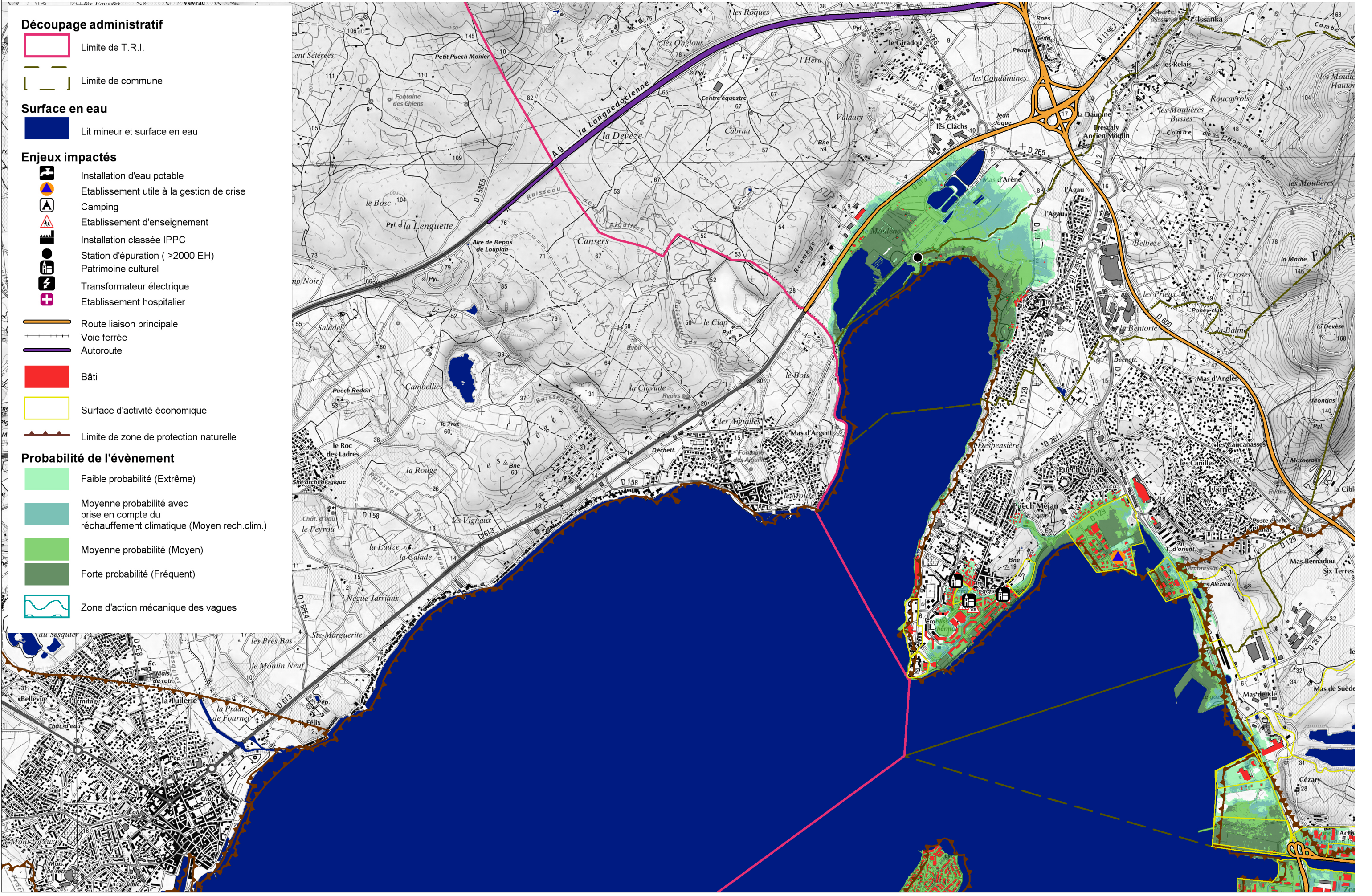
- Installation d'eau potable
- Etablissement utile à la gestion de crise
- Camping
- Etablissement d'enseignement
- Installation classée IPPC
- Station d'épuration (>2000 EH)
- Patrimoine culturel
- Transformateur électrique
- Etablissement hospitalier

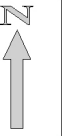
- Route liaison principale
- Voie ferrée
- Autoroute

- Bâti
- Surface d'activité économique
- Limite de zone de protection naturelle

Probabilité de l'évènement

- Faible probabilité (Extrême)
- Moyenne probabilité avec prise en compte du réchauffement climatique (Moyen rech.clim.)
- Moyenne probabilité (Moyen)
- Forte probabilité (Fréquent)
- Zone d'action mécanique des vagues





Découpage administratif

- Limite de T.R.I.
- Limite de commune

Surface en eau

- Lit mineur et surface en eau

Enjeux impactés

- Installation d'eau potable
- Etablissement utile à la gestion de crise
- Camping
- Etablissement d'enseignement
- Installation classée IPPC
- Station d'épuration (>2000 EH)
- Patrimoine culturel
- Transformateur électrique
- Etablissement hospitalier

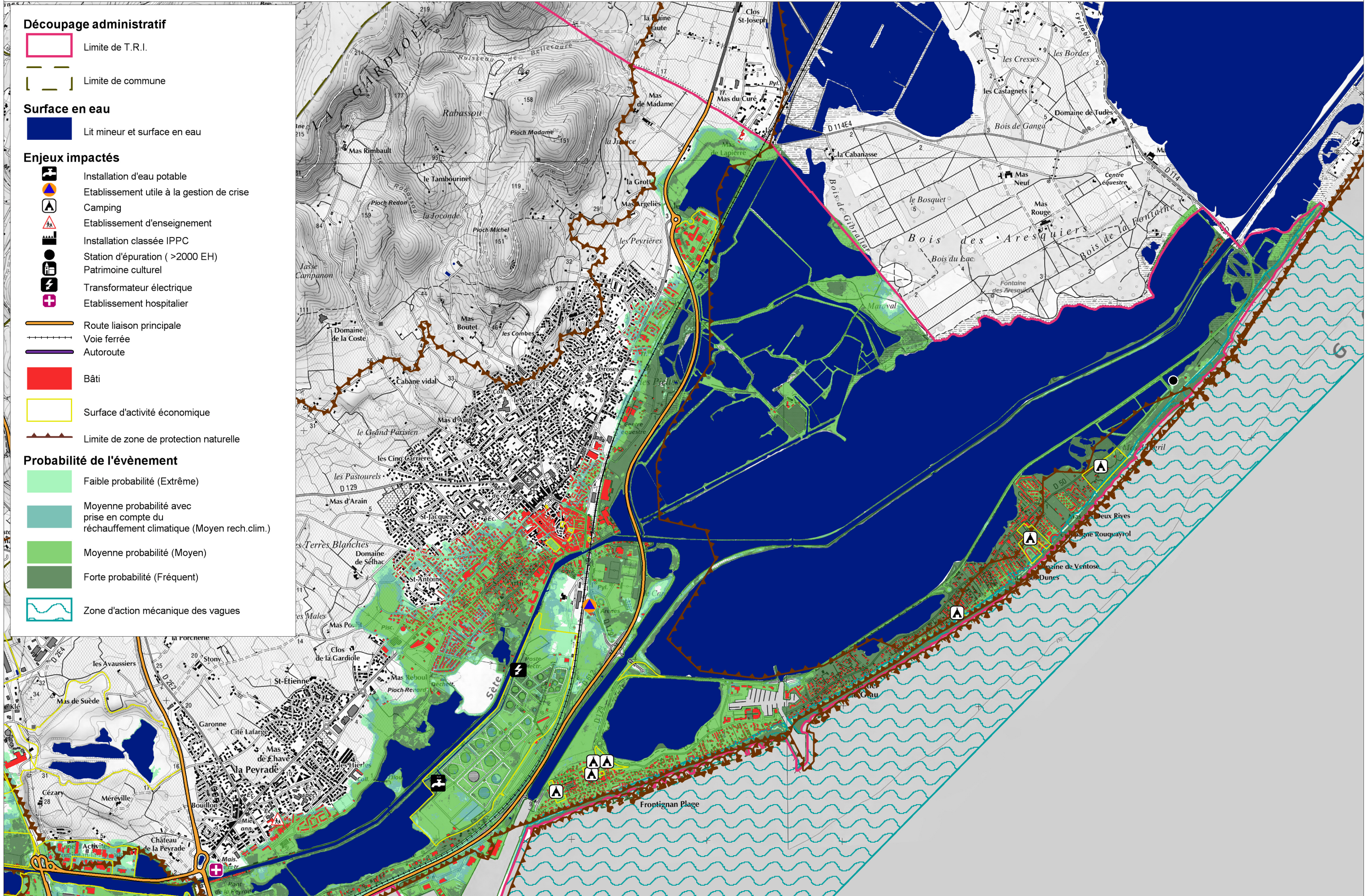
- Route liaison principale
- Voie ferrée
- Autoroute

- Bâti
- Surface d'activité économique

- Limite de zone de protection naturelle

Probabilité de l'évènement

- Faible probabilité (Extrême)
- Moyenne probabilité avec prise en compte du réchauffement climatique (Moyen rech.clim.)
- Moyenne probabilité (Moyen)
- Forte probabilité (Fréquent)
- Zone d'action mécanique des vagues



**Direction départementale
des territoires et de la mer
Hérault**
Bâtiment Ozone
Place Ernest Granier
CS 60556
34 064 MONTPELLIER CEDEX



DDTM 34